

El- och energiprogrammet

- automation
- elteknik



För dig som...

vill få grundläggande yrkeskunskaper och kompetenser inom något av de eltekniska områdena automatiseringsteknik och elteknik.

Elprogrammet ger dig en av gymnasieskolans bredaste utbildningar. Du hamnar inom en bransch som ständigt utvecklas och gör nya framsteg.

Centrala mål för programmet är bl a att eleven:

- förvärvar kunskaper och kompetenser för att på ett yrkesmässigt sätt arbeta med produktion, installation samt service och underhåll inom teknikområdet
- lär sig planera, lösa praktiska problem samt välja relevant utrustning för uppdraget, kvalitetssäkra uppdraget, såväl självständigt som i samarbete med andra
- förvärvar kunskaper om säkerhetsbestämmelser och internationella överenskommelser

ETG-skola

Elteknikbranschen vill göra utbildningen attraktivare och samtidigt kvalitetssäkra praktiken och elevernas kunskaper under utbildningen.

Genom nationella kunskapsmål i utbildningen följer man löpande upp dessa med terminsvisa prov som avslutas med ett praktiskt yrkesprov sista terminen år 3. Elever som har godkänt enligt av branschen fastställda kurskrav, genomfört praktiken under utbildningen samt klarat terminsproven och yrkestestet med godkänt resultat erhåller en ETG-examen.

De elever som erhåller ETG-examen erhåller sitt yrkesbevis i samband med examen och anställs som första års montörer i företagen enligt kollektivavtal mellan elteknikbranschens parter.

Läs mer om ETG på www.etgsverige.se

Inriktningar

Val av inriktning görs inför årskurs 2.

Automation

Målet för inriktningen är att du ska få grundläggande kunskaper i att planera, installera och driftsätta olika typer av automatiserade styrsystem. Du skall också träna din förmåga att utföra kontroll och förebyggande underhåll.

Elteknik

Målet för inriktningen är att du ska få grundläggande kunskaper i att planera, installera och underhålla elanläggningar med god säkerhet. Du kommer också få kunskaper om gällande föreskrifter, normer samt kvalitetssystem inom området.

Arbetsplatsförlagt lärande

Under utbildningen kommer du att ha minst 16 veckors arbetsplatsförlagt lärande (APL). Under denna knyter du ihop teori och praktik. Genom APL får du uppleva en arbetsplats från insidan och lära dig hur miljön kan se ut, vilka krav som ställs och vad arbetet innebär.

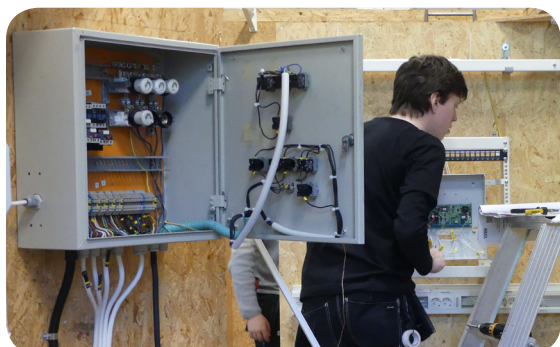
Gymnasiearbete/yrkesprov

Under årskurs 3 genomför du ett gymnasiearbete inom ramen för programmet eller studieinriktningen. Syftet med arbetet är att tillämpa och fördjupa kunskaper inom ett kunskapsområde på programmet eller studieinriktningen.

Framtiden

Efter utbildningen på Elprogrammet finns goda förutsättningar för framtida jobb då utbildningen ger möjlighet till både djup och bredd. Vill du läsa vidare finns det såväl YH-utbildningar som högskoleutbildningar inom yrkesområdet.

Välkommen till oss!



Augusta & Albin
valde El- och
energi!



El- och
energiprogrammet



Här kan du läsa mer om elutbildningen
och elektrikeryrket:

www.etgsverige.se

www.ecy.com

Vadsbogymnasiet

DKV 50

542 44 Mariestad

Tel. vx: 0501-75 56 00

Tel. EE: 0501- 75 56 57

vadsbogymnasiet@mariestad.se



MARIESTAD